

Les questions que posent l'exposition**Les liens avec les programmes****Les pistes pédagogiques**

<p>La question du lieu : en lien les artistes: <i>gabbiani, Hoffer, Page dominique, Louise lawler/ Vidya Castaldon/ ducimetièrre</i></p>	<p>Cycle 2 :</p> <p>Cycle 3 : La mise en regard et en espace</p> <p>Cycle 4 : La présence matérielle de l'œuvre dans l'espace, la présentation de l'œuvre : Le rapport d'échelle, l'in situ, les dispositifs de présentation.</p>	<p>Reconstituer une scène, enregistrer les traces où le constat d'une observation</p> <p>Dessin d'archi/ jeux des volumes et des masses/ les formes géométriques/ la perspective/</p> <p>Appropriation plastique d'un lieu (intégration ou rupture avec les caractéristiques du lieu, débordement du cadre, du socle, mise en espace, en scène. Jeux sur l'échelle sa fonction. Conception et réalisation d'un espace, d'une architecture en fonction de sa destination, de son utilisation, sa relation au lieu ou au site.</p>
--	--	---

<p>La collection</p> <p>Articulation choix dans la collection et lieu</p> <p>Art appliqué (design)/art</p>	<p>Cycle 2 :</p> <p>Cycle 3 : La mise en regard et en espace : (L'espace quotidien privé ou public, la vitrine, le musée.) (lieux : salle d'exposition, installation, in situ, L'intégration dans des espaces existants...).</p> <p>Cycle 4 : L'objet comme matériau en art : les détournements des objets, la sublimation, la citation, Les représentations et statuts de l'objet en art : la place de l'objet non artistique dans l'art.</p> <p>La présence matérielle de l'œuvre dans l'espace : Le rapport d'échelle, l'in situ...</p>	<p>Créer un mobilier en référence à une œuvre, (créer une robe, un accessoire, un sac, faire référence à ...)</p> <p>Réaliser la maquette d'un musée pour une œuvre. Un lieu pour une œuvre.</p> <p>Intervention plastique sur des objets (formes, textures, taille) pour en modifier le statut et le sens.</p>
---	--	--

<p>L'illusion/ Le détournement <i>Fleury/ Decrauzat; Dafflon, Page, Pilet,</i></p>	<p>Cycle 2 :</p> <p>Cycle 3 :</p> <p>Les différentes catégories d'images, fabrications, leurs transformations : L'invention, les détournements, les mises en scène des objets : La prise en compte des statuts de l'objet (artistique, symbolique, utilitaire, de communication)</p> <p>Cycle 4 :</p>	<p>Observer, expérimenter des principes d'organisation et de composition plastiques : (répétition, alternance, superposition, orientation...)</p> <p>Création d'objets, intervention sur des objets, transformation ou manipulation.</p> <p>Utilisation de l'appareil photographique pour produire des images ; intervention sur Les images déjà existantes pour en modifier le sens par le collage, le dessin,</p>
---	--	---

<p>Appropriation</p> <p>La représentation :</p> <p><i>ac en réfernces: Fleury, lawer/ landry/ Martha riniker radich/ Penti Minkkonen. / Bachma</i></p>	<p>Maternelle : Percevoir, imaginer, créer Dessiner</p> <p>Observer, comprendre et transformer des images.</p> <p>Cycle 2 Représenter le monde environnant ou donner forme à son imaginaire en explorant la diversité des domaines</p> <p>Cycle 3 : La ressemblance : découverte, prise de conscience et appropriation de la valeur expressive de l'écart dans la représentation</p> <p>Cycle 4 : La ressemblance : découverte, prise de conscience et appropriation de la valeur expressive de l'écart dans la représentation.</p>	<p>Décalquer une photo, reporté le tracé e, noir et blanc</p> <p>L'écart/ le stéréotype/ la référence/ l'appropriation/ Le dessin / la figuration/ Le fantastique/ la perspective/ la transparence, la superposition</p> <p>Créer une mise en abyme avec l'outil numérique</p>
---	--	--

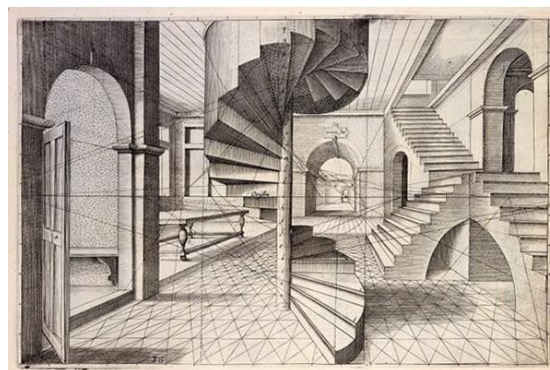
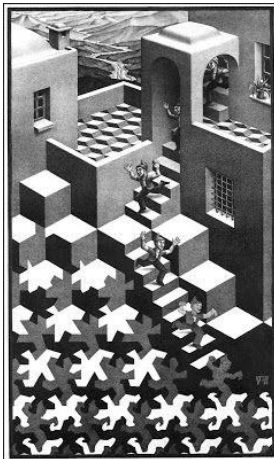
Du vocabulaire

Mise en abyme : Se dit d'une œuvre citée ou visible à l'intérieur d'une autre œuvre



Les Menines, Diego
Velasquez, 1656

Perspective : C'est une technique qui permet de représenter sur un support en deux dimensions, des objets ou tout autre volume en trois dimensions.



M C Escher constructions
impossibles, explorations de l'infini,
pavages et combinaisons de motifs
qui se transforment graduellement en
des formes totalement différentes.

Appropriation : l'appropriation culturelle, adoption ou l'utilisation d'éléments d'une culture par les membres d'une autre culture. L'appropriation, forme d'expression de l'art contemporain. L'action d'usurper la propriété de quelque chose ou quelqu'un.

La copie : Reproduction fidèle d'une œuvre d'art originale

Design : Discipline artistique tournée vers la conception et la création d'objet ou de mobilier à l'aspect esthétique ciblée et ayant des contraintes de fonctionnalité.

Citation : Dans le milieu de l'art contemporain, la citation est un élément d'une œuvre qui reprend un thème ou un procédé technique appartenant au passé. Il s'agit d'un clin d'œil.

Le point de vue : Il correspond à la position physique du spectateur ou de l'artiste face à une œuvre en 2 dimensions.

Le détournement : Processus artistique qui consiste à s'approprier une image ou un objet et à le modifier pour en faire quelque chose de nouveau, de différent.



Des artistes :

Sylvie Fleury : Les œuvres de Sylvie Fleury s'appuient généralement sur l'exposition d'objets *a priori* investis dans la société d'une forte valeur esthétique et d'un attachement sentimental.

Louise Lawler : artiste contemporaine née en 1947 à New York. Elle vit et travaille à New York. Depuis les années 1970, elle questionne la relation entre l'œuvre d'art, son lieu d'exposition et le processus de création

Thomas Huber : « Le tableau est un lieu de communication d'un message ». Cela ne signifie pas pourtant qu'il s'offre immédiatement.

Gérald Ducimetière : En 1978, il inaugure une série (toujours ouverte) d'expositions itinérantes intitulée *Some flowers at....⁵* qui sera présentée dans plus d'une centaine de lieux différents. Il y montre des photographies d'espaces d'exposition prestigieux vides de tout contenu à l'exception d'un bouquet de fleurs. Gérald Ducimetière explique qu'il veut exprimer l'isolement qui caractérise la production artistique actuelle

Stéphane Dafflon : Les peintures sont d'apparence simples, étrangement lisses. Faites de formes géométriques et abstraites aux contours nets et aux couleurs primaires. Puis lorsque l'on s'en approche, la netteté des formes se brouille, certains angles s'arrondissent, certaines pointes s'effilent. Stéphane Dafflon déforme le trait, décale les alignements et confère alors à ses toiles une puissance vibratoire, à la manière d'une onde ou d'un son qui entrerait en résonnance avec le lieu dans lequel il se trouve.

Philippe Decrauzat :

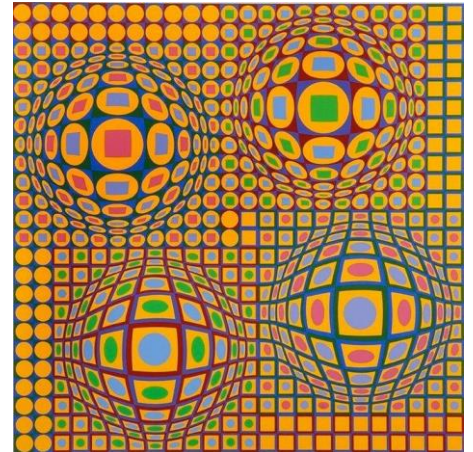
(né en 1974 à Lausanne, où il vit et travaille) utilise une variété de médias pour son œuvre – peinture murale, toiles mises en forme, objets, installations, œuvres sur papier. Il élabore, dans ses coloris volontairement limités et plats, des compositions géométriques complexes

Des mouvements :

L'Op Art : descendance de l'abstraction géométrique, l'art optique né en 1948.

"Op art" est l'abréviation d'art optique", en d'autres termes, l'Op art est une tendance artistique qui joue avec la perception visuelle de l'observateur. L'Op art apparaît au milieu des années 50 et reprend à son compte des impulsions importantes issues de l'orphisme, du futurisme et du mouvement de Stijl.

Victor Vasarely



L'appropriationisme : Courant artistique où les auteurs s'approprient les œuvres d'autres en les retravaillant.

Sturdevent.

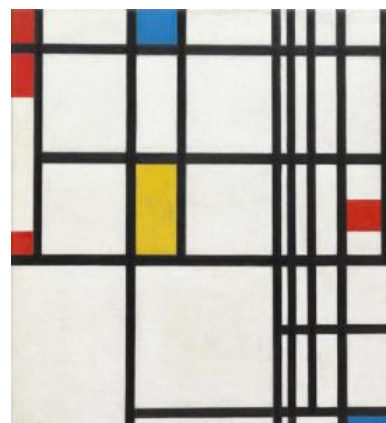


L'Abstraction géométrique : Tirant ses origines de l'expressionnisme abstrait, l'abstraction géométrique apparaît dans le sillage du constructivisme au cours du XX^e siècle et constitue une certaine forme d'opposition au surréalisme. Ses figures de proue sont principalement les peintres Kazimir Malevitch, Piet Mondrian et Theo van Doesburg.

Les artistes recherchent la pureté et la simplification l'utilisation des formes géométriques, ainsi que par l'usage d'un minimum de couleurs.

Piet Mondrian

Composition No. II, avec du rouge et du bleu -1927



Piet

par

Des artistes cités

Daniel Buren : artiste français qui appartient au groupe B.M.P.T, représentation minimale qui véhiculent toujours un concept, une idée. Utilise invariablement de la toile rayée verticalement de bande alternée blanches et colorées, toujours de même largeur.

Piet Mondrian : avec Malevitch et Kandinsky est à l'origine de l'art abstrait.

Ses œuvres représentent souvent la simplification extrême des formes (arbres, dunes, moulins puis inspirés par les buildings de New York). Les couleurs vont se résumer aux trois primaires pures (rouge, bleu, jaune) qui vont s'opposer et s'équilibrer à deux non-couleurs le blanc et le noir.

Ferdinand Hodler est un peintre suisse, né le 14 mars 1853 à Berne et mort le 19 mai 1918 à Genève. Il est considéré comme le peintre suisse qui a le plus marqué la fin du XIXe et le début du XXe siècle.

