

Terrible Two

_ vernissage / 1er mars. 2013 / 18h30 - 4 mai 2013

Grout/Mazéas avec Emilie Brout & Maxime Marion, Berdaguer/Péjus, Jake et Dinos Chapman, Les Frères Chapuisat, collectif Fact, Dewar et Gicquel, Iain Forsyth & Jane Pollard, Hippolyte Hentgen, McDermott & McGough, Ida Tursic & Wilfried Mille

> curator : Garance Chabert, directrice de la Villa du Parc



Dans la programmation « Two for Tea » de la Villa du Parc, l'exposition « Terrible Two » aborde la collaboration artistique au prisme du duo d'artistes. A leur origine, une relation fraternelle, amicale, amoureuse ou intellectuelle, qui se matérialise dans la création d'une œuvre à deux têtes, dont l'unité s'accorde paradoxalement à la dualité de la signature. Paul et Elizabeth, héros tragiques des *Enfants terribles* de Cocteau, apparaissent en toile de fond comme le duo mythique qui a inspiré l'exposition. Ils vivent dans l'enfermement de chambres qu'ils meublent de trésors, de fantasmes et d'imagination, décor qui tangue et reflète les égarements psychologiques de ces deux adolescents à la dérive.

Rassemblant une sélection d'œuvres de duos d'artistes internationaux, «Terrible Two» est une tentative de libre adaptation fictionnelle au format de l'exposition et du cadre architectural de la Villa du Parc. Le duo Grout/Mazéas a été invité à s'emparer du lieu, qui leur a inspiré une série d'installations produites in situ où la chambre, attractive, dévastée, et dont le génie veille toujours sur les enfants terribles, est le lieu de diverses manipulations et mises en scène évoquant des atmosphères cinématographiques. Malmené, le mobilier apparaît dans sa dimension vivante et psychologique. Des meubles semblent léviter, un lit coupé en deux révèle comme une autopsie les couches de vie qu'il abrite, une chambre est compressée en un cube, et un film imagine et rejoue les scénarii possibles en tête-bêche ou champ-contre-champ dans un lit. Les installations et films de McDermott & McGough, Iain Forsyth & Jane Pollard, Collectif Fact et Emilie Brout & Maxime Marion poursuivent le tissage des références à l'histoire du cinéma et renforcent l'ambiance intime de huis-clos où l'univers des sentiments est exacerbé. Les pièces de Berdaguer/Péjus, Jake & Dinos Chapman, Les frères Chapuisat, Dewar et Gicquel, Hippolyte Hentgen, et Ida Tursic et Wilfried Mille forment une collection d'œuvres hétéroclites et étranges, composée d'objets, de peintures, de sculptures, de dessins, de papier peint, qui chacune à sa manière affirme une jouissance du faire, de la matière, et des couches de mémoire collective dont l'objet est toujours porteur.

Garance Chabert

La Villa du Parc est ouverte du mardi au samedi, de 14h à 18h30. Entrée libre et gratuite.

_visites commentées : 4 euros, gratuit pour les adhérents
mardi 19 mars 2013 à 18h30 | samedi 6 avril à 16h | vendredi 26 avril à 12h15

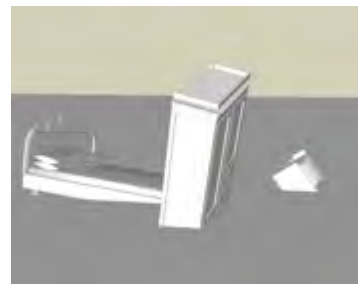
_visite interprétée en partenariat avec l'ensemble de musique contemporaine Nasmascæ, mardi 16 avril à 19h

Grout/Mazeas

3 installations et un film. productions spécifiques pour la Villa du Parc

Sylvain Grout (1969) et Yann Mazeas (1971) vivent et travaillent à Montpellier. Collaborant ensemble depuis l'école des Beaux-Arts, le duo Grout/Mazeas fonctionne comme une équipe de production, dont nombre d'installations s'apparentent à des plateaux de cinéma. Le recours à des effets de films d'horreur (faux sang en sirop de glucose, amas de chairs, liquides visqueux) ou des actions dévastatrices (tronçonnage de la maison et du mobilier, table de saloon et chapeaux de cow-boy criblés de balles), donnent à voir le décor dans sa puissance matérielle et sa qualité d'évocation dramatique et burlesque. Leur travail a notamment été exposé au château de Taurine (2005), au Crac de Sète (2007), à la chapelle des Jésuites de Nîmes (2010), à la VRAC Millau (2011) ainsi qu'à la Force de l'art à Paris (2009). Ils sont représentés par la galerie Pietro Sparta, Chagny.

<http://groutmazeas.free.fr>



Emilie Brout & Maxime Marion

Hold on, Installation vidéo interactive, 2011 - 2012

Émilie Brout (1984) & Maxime Marion (1982) vivent et travaillent à Vincennes. Ils sont diplômés des Écoles Supérieures d'Art de Nancy et d'Aix-en-Provence. A partir de 2007, ils intègrent ensemble divers laboratoires tels que l'Ensad Lab, où débute leur collaboration. Leur oeuvre ont notamment obtenu le soutien de la Fondation François Schneider, du FRAC - Collection Aquitaine et de la SCAM. Elles ont été exposées en France et en Europe, dans des lieux tels que la Fondation Vasarely à Aix-en-Provence ou le Centre pour l'Image Contemporaine à Genève, et sont représentées par la Galerie 22,48 m² à Paris.

<http://eb-mm.net/>



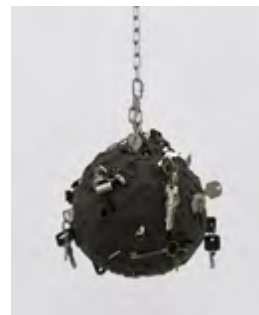
Berdaguer/Péjus

Trou noir, 2011, plastiline, clés, chaîne, diam: 35 cm, courtesy les artistes

Christophe Berdaguer et Marie Péjus sont nés respectivement en 1968 et 1969 ; ils vivent et travaillent à Marseille. Toute spécificité artistique de l'un ou de l'autre est volontairement gommée sous le nom Berdaguer & Péjus au profit d'une nouvelle entité productrice autonome. Leur dernière exposition monographique a eu lieu à l'Institut d'art contemporain de Villeurbanne en 2012, et ils ont récemment réalisé l'architecture d'une maison pour le centre d'art la Synagogue de Delme. Ils sont représentés par la galerie of Marseille. Ils ont été lauréats du prix Ricard en 2007.

<http://www.cbmp.fr/>

<http://www.galerieofmarseille.com/>



Jake & Dinos Chapman

Insult to Injury Wallpaper, 2009, impression sur papier peint, (1000 x 52 cm) rouleau de 10 mètres, courtesy White Cube

Jake & Dinos Chapman, nés respectivement en 1966 et en 1962, vivent et travaillent à Londres. Ils sont représentés par la galerie White Cube, Londres. Qualifiés d'« enfants terribles de Brit'Art » par le *Guardian*, Jake & Dinos Chapman appartiennent à la génération des Young British Artists soutenu par le collectionneur Charles Saatchi, dont la cote a explosé sur le marché de l'art dans les années 1990.

<http://www.jakeanddinoschapman.com/>

<http://whitecube.com/>



Les frères Chapuisat

Home, 2011, Clés, verre, miel, 30x30x40cm , courtesy galerie JGM, Paris.

Babybox, 2011

Gregory Chapuisat est né en 1972 et Cyril Chapuisat en 1976 en Suisse. Ils vivent et travaillent in situ.

Les frères Chapuisat sont représentés par la galerie Mitterand + Sanz à Zurich / JGM à Paris. Ils ont récemment réalisé des installations pour le grand café et le Life a St Nazaire et le Centre culturel Suisse à Paris. Un catalogue sur leur travail est paru aux presses du réel en 2011.

<http://www.chapuisat.com>



Collectif Fact

HITCHCOCK PRESENTS, 2010, Vidéo HD, 6' 26", courtesy les artistes

Le collectif_fact est constitué d'Annelore Schneider et Claude Piguet.

Ils vivent et travaillent à Genève et à Londres. Leur travail a été montré dans de nombreuses institutions et galeries helvétiques, notamment au Centre d'art contemporain (Genève) et dans de nombreuses expositions collectives à l'étranger.

<http://www.collectif-fact.ch/>



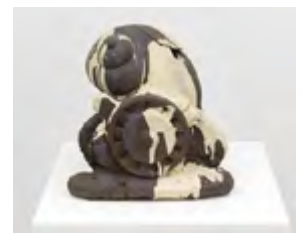
Daniel Dewar & Grégory Gicquel

Original Peruvian Carpet, 2007, Laine, bambou , 210 x 140 cm Courtesy galerie Loevenbruck, Paris

Soup Tureen (N°7), 2010, Grès émaillé , 39 x 35 x 32 cm, Courtesy galerie Loevenbruck, Paris

Daniel Dewar est né en 1976 à Forest Dean, Royaume Uni et Grégory Gicquel est né en 1975 à St Brieuc. Ils vivent et travaillent à Paris. Ils sont représentés par la galerie Loevenbruck, Paris. Ils ont récemment montré leur travail à Spike Island, Bristol, et publié le catalogue *Crêpe Suzette*, et ils sont actuellement exposés au Palais de Tokyo, Paris. Ils ont été récompensés du prix Marcel Duchamp en 2012.

<http://www.loevenbruck.com>



Iain Forsyth & Jane Pollard

First Kiss, 16:9 video HD, 4 minutes (2010), courtesy Lux et Kate MacGarry gallery, London

Iain Forsyth, né à Manchester (1973) et Jane Pollard, née à Newcastle (1972), vivent et travaillent à Londres. Ils se sont rencontrés et ont fait leur études au Goldsmith College. Ils ont été exposés à l'Institute of Contemporary Art, à Londres, dans de nombreux festivals en Angleterre et au Canada notamment, et récemment à la South London Gallery. Ils sont représentés par la galerie Kate MacGarry. Leurs vidéos sont diffusées par Lux.

<http://www.iainandjane.com>

<http://www.katamacgarry.com>

www.lux.org.uk



Hippolyte Hentgen

Série "Sentiments Adrift", 2012, 19 dessins circulaires encadrés, 36 cm diamètre, courtesy Galerie Sémiose

Hippolyte Hentgen est un duo d'artistes, composé de Gaëlle Hippolyte (née en 1977) et Lina Hentgen. (née en 1980). En 2007, elles se rencontrent et s'amuse de quelques dessins à quatre mains. De cette complicité va naître Hippolyte Hentgen. Elles sont représentées par la galerie Sémiose, Paris. Leur travail est actuellement présenté à la Chapelle du Geneteil, Château-Gontier.

<http://www.semiose.fr>

<http://hippolytehentgen.tumblr.com/>



McDermott & McGough

Mean to Me, 1936

2010, Vidéo HD originale transférée sur disque BlueRay ; 12 minutes, courtesy galerie Jérôme de Noirmont, paris

McDermott & McGough figure le couple formé par les deux artistes plasticiens David McDermott (né en 1952 à Hollywood) et Peter McGough (né en 1958 à Syracuse). Ils vivent et travaillent entre Dublin et New York. Ils collaborent depuis 1980. Ils ont été exposés dans de prestigieuses institutions comme le Frankfurter Kunstverein, le Whitney Museum of American Art, le New Museum of Contemporary Art, le Centre Pompidou, la Kunsthalle Wien, le Manezh Moscow and the Irish Museum of Modern Art. Ils sont représentés par la galerie Jérôme de Noirmont en France, Chaim and Read à New York, Andrea Caratsch en Suisse, Luca Marenzi en Grande-Bretagne.

<http://www.mcdermottandmcgough.com/>

<http://www.denoirmont.com>



Ida Tursic & Wilfried Mille

Love Crazy, huile rose sur papier, 100 x 80 cm, courtesy galerie Almine Rech

Stormy, 2010, huile et argent sur toile, 200 x 150 x 5 cm, courtesy galerie Almine Rech

Série de 9 aquarelles, *Untitled*, 2012, 49 x 62 x 3 cm (encadré), courtesy galerie Almine Rech

Ida Tursic (née en 1974, Belgrade, Serbie) et Wilfried Mille (né en 1974 à Boulogne/s/mer) vivent et travaillent à Dijon. Ils sont représentés par la galerie Almine Rech, Paris/Bruxelles et la galerie Pietro Sparta, Chagny. Ils ont récemment exposé leur travail au Frac Auvergne, au Musée des Beaux-Arts de Dole, à la galerie Almine Rech à Bruxelles et ont été lauréats du Prix Ricard en 2009.

<http://www.alminerech.com/en/artists/57/Ida-Tursic--Wilfried-Mille>

